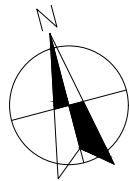


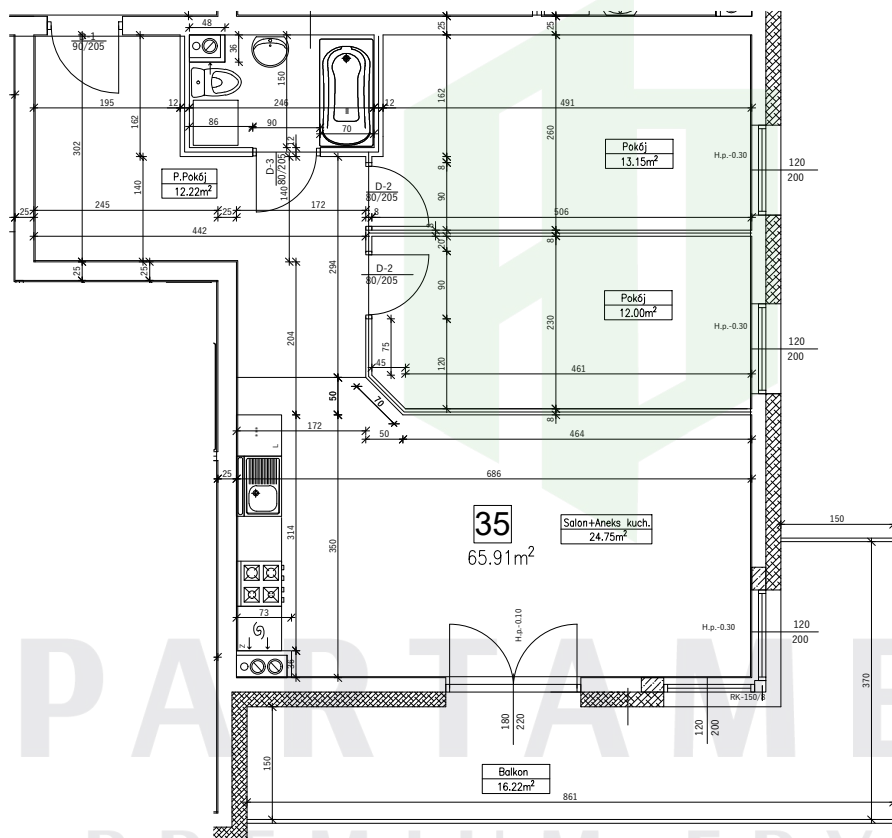


APARTAMENTY

PREMIUM FRYDEK



TYP MIESZKANIA:
3 POKOJE + ANEKS, ŁAZIENKA



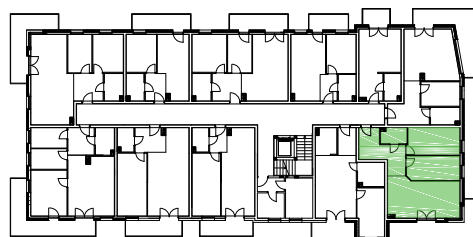
SALON + ANEKS KUCHENNY	24,75 M ²
PRZEDPOKÓJ	12,22 M ²
ŁAZIENKA	03,79 M ²
POKÓJ	13,15 M ²
POKÓJ	12,00 M ²
POKÓJ	16,22 M ²

UWAGA: PODANA POWIERZCHNIA UŻYTKOWA MOŻE ULEC ZMIANIE NA DALSZYCH ETAPACH OPRACOWANIA; WIZUALIZACJA NIE STANOWI OFERTY. NINIEJSZE WIZUALIZACJE MAJĄ CHARAKTER POGŁADOWY. WYGLĄD BUDYNKU ORAZ ZAGOSPODAROWANIE TERENU MOGĄ ULEC ZMIANIE NA ETAPIE REALIZACJI INWESTYCJI.



SPRZEDAŻ MIESZKAŃ:
TEL.: +48 601 647 673
@: kontakt@apartamentyfyrydek.pl
WWW: apartamentyfyrydek.pl

LOKALIZACJA MIESZKANIA:



BUDYNEK: BUDYNEK MIESZKALNY WIELORODZINNY
84-200 WĄBRZEŻNO
UL. STRAŻACKA

INWESTOR: SPÓŁKA BUDOWLANO-USŁUGOWA
BUDEX LUTOMIRSKI I WSPÓLNICY SP. J
87-600 LIPNO
UL. BUDOWLANA 3

SKALA: 1:100 KONDYGNACJA: 3 PIĘTRO MIESZKANIE NR.: 35