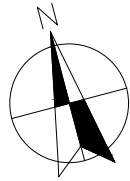


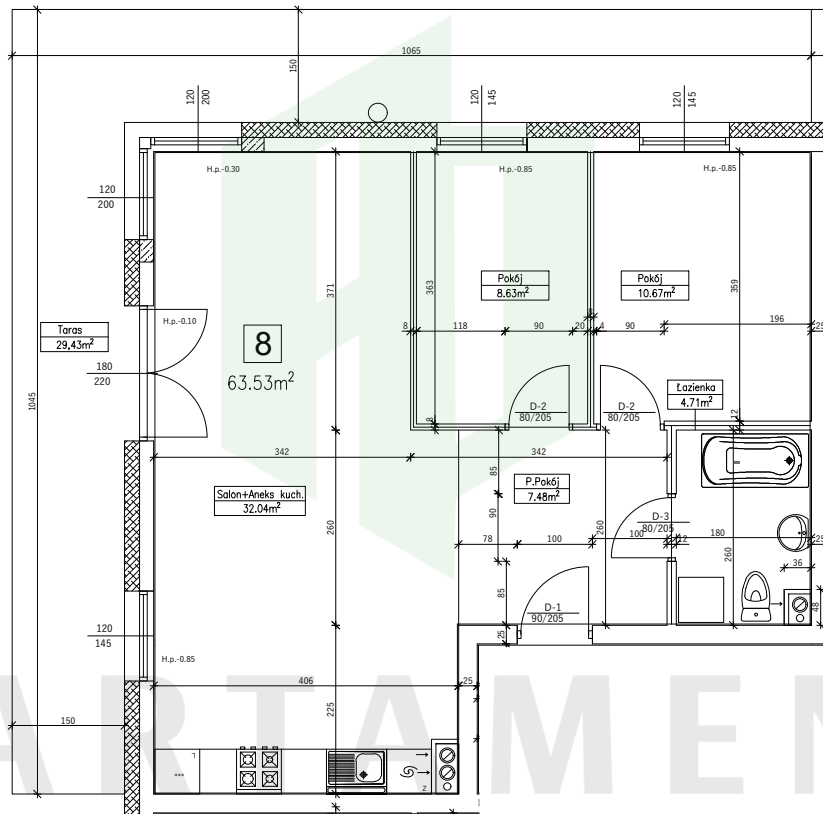


APARTAMENTY

PREMIUM FRYDEK



TYP MIESZKANIA:
3 POKOJE + ANEKS, ŁAZIENKA



APARTAMENTY
PREMIUM FRYDEK

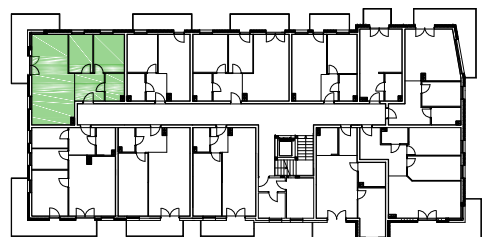
| | |
|------------------------|----------------------------|
| SALON + ANEKS KUCHENNY | 32,04 M ² |
| PRZEDPOKÓJ | 07,48 M ² |
| ŁAZIENKA | 04,71 M ² |
| POKÓJ | 08,63 M ² |
| POKÓJ | 10,67 M ² |
| | <u>63,53 M²</u> |

UWAGA: PODANA POWIERZCHNIA UŻYTKOWA MOŻE ULEC ZMIANIE NA DALSZYCH ETAPACH OPRACOWANIA; WIZUALIZACJA NIE STANOWI OFERTY. NINIEJSZE WIZUALIZACJE MAJĄ CHARAKTER POGŁADOWY. WYGLĄD BUDYNKU ORAZ ZAGOSPODAROWANIE TERENU MOGĄ ULEC ZMIANIE NA ETAPIE REALIZACJI INWESTYCJI.



SPRZEDAŻ MIESZKAŃ:
TEL.: +48 601 647 673
@: kontakt@apartamentyfyrydek.pl
WWW: apartamentyfyrydek.pl

LOKALIZACJA MIESZKANIA:



BUDYNEK: BUDYNEK MIESZKALNY WIELORODZINNY
84-200 WĄBRZEŻNO
UL. STRAŻACKA

INWESTOR: SPÓŁKA BUDOWLANO-USŁUGOWA
BUDEX LUTOMIRSKI I WSPÓLNICY SP. J
87-600 LIPNO
UL. BUDOWLANA 3

SKALA: 1:100 KONDYGNACJA: PARTER MIESZKANIE NR.: 08